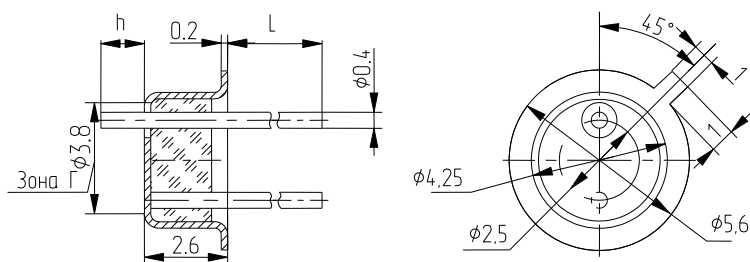
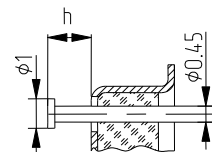


**КТ-1 (ТО-18) (ножки)**

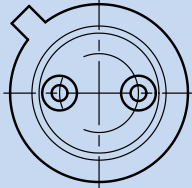
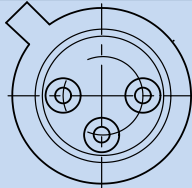
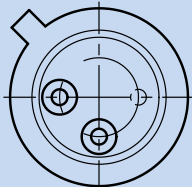
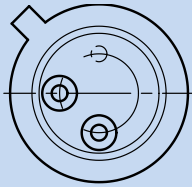
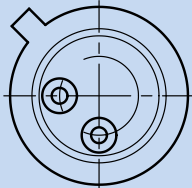
**Вариант I (без «гвоздика»)**

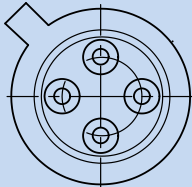


**Вариант II (с «гвоздиком»)**



Чертежный номер ножки	Тип корпуса	Покрытие	L, мм	h, мм	Расположение выводов
ЖКЗ.551.027 ПАЯЗ.551.002-01	КТ-1-14.03 КТ-1-14.02	НЗ. или Хим.НЗ., Зл.2,5	23	0,5	<p>3 вывода изолированных, 1 вывод корпусной</p>
ЖКЗ.551.027-01 ПАЯЗ.551.002	КТ-1-12.06 КТ-1-12.01		13,5		
ПАЯЗ.551.002-07	-	Хим.НЗ, Хим.Зл.0,1	13,5	0,5	
ПАЯЗ.551.002-03	КТ-1-14.01НБЗ	НБЗ, в зоне Г Зл.2,5	23	0,5	
ПАЯЗ.551.041	КТ-1-12.05Н	Хим. НЗ	13,5	2,4	
ПАЯЗ.551.041-01	-		23		
ПАЯЗ.551.041-02	-	Хим.НЗ	23	4,5	
КЮЯЛ432264.027-05*	-	Хим.НЗ,Хим.Зл.0,1	13,5	0,5	
ПАЯЗ.551.002-02	КТ-1-7.01	НЗ или Хим.НЗ., Зл.2	13,5	0,5	<p>2 вывода изолированных, 1 вывод корпусной</p>
ПАЯЗ.551.002-04	-	Н-БЗ, в зоне Г Зл.3			
ПАЯЗ.551.002-06	-	Хим.НЗ,Хим.Зл.0,1			
ПАЯЗ.551.002-05	-	Н-БЗ, в зоне Г Зл.3	13,5	0,5	<p>2 вывода изолированных, 1 вывод корпусной</p>
ПАЯЗ.551.002-08	-	НЗ или Хим.НЗ, Зл.2,5	13,5	0,5	
ПАЯЗ.551.021	КТ-1-2.01	НЗилиХимНЗ,Зл.2,5	13,5	0,5	<p>1 вывод изолированный, 1 вывод корпусной</p>
ПАЯЗ.551.021-01	КТ-1-4.04НБ	Н-БЗ	23	0,5	
ПАЯЗ.551.021-02	КТ-1-2.01НБЗ	Н-БЗ, в зоне Г Зл.2,5	13,5	0,5	
ПАЯЗ.551.021-03	-	Н-БЗ	13,5		
ПАЯЗ.551.021-04	-	Хим.НЗ,Хим.Зл.0,1	23		
КЮЯЛ432264.083-01*	-	Хим.НЗ, Хим.Зл.0,1	13,5		
КЮЯЛ432264.122*	-	Хим.НЗ, Хим.Зл.0,1	23	0,5	

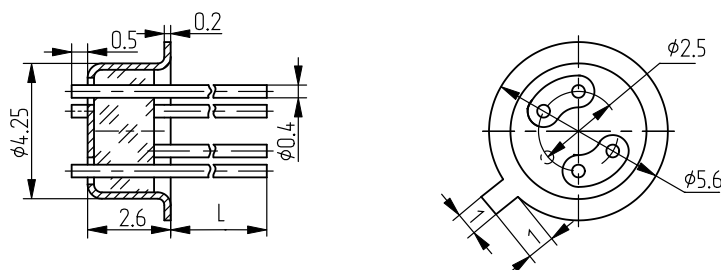
Чертежный номер ножки	Тип корпуса	Покрывтие	L, мм	h, мм	Расположение выводов
КЮЯЛ432264.025	КТ-1-4.01Н	Хим. НЗ	23	1,5	 <p>2 вывода изолированных</p>
КЮЯЛ432264.025-01	КТ-1-4.02Н		23	0,5	
КЮЯЛ432264.025-02	КТ-1-2.02Н	Хим. НЗ	13,5	1,5	
КЮЯЛ432264.025-03	-		20	3,0	
КЮЯЛ432264.025-04	-	НЗ	23	0,5	
КЮЯЛ432264.025-06	-	Хим. НЗ, Хим.Зл.0,1	13,5	1,5	
КЮЯЛ432264.025-05	-	Хим.НЗ	23	1,5	 <p>3 вывода изолированных</p>
ПАЯ3.551.041-02	-			4,5	
ПАЯ3.551.024	КТ-1-7.02	НЗ или Хим.НЗ, Зл. 2,5	13,5	0,5	 <p>2 вывода изолированных, 1 вывод корпусной</p>
ПАЯ3.551.024-01	КТ-1-9.01		23	0,5	
ПАЯ3.551.024-02	КТ-1-7.03	НЗ или Хим. НЗ, Зл.3	13,5	0,5	
ПАЯ3.551.024-03	КТ-1-9.01Н	Хим.НЗ	23	0,5	
ПАЯ3.551.024-04	КТ-1-7.02НБЗ	НБЗ, в зоне Г Зл.2,5	13,5	0,5	
ПАЯ3.551.024-05	КТ-1-9.01НБЗ		23		
ПАЯ3.551.024-06	КТ-1-7.02НБ	Н-БЗ	13,5	0,5	
ПАЯ3.551.024-07	КТ-1-9.01НЗ	Хим.НЗ	23	0,5	
ПАЯ3.551.024-08	КТ-1-7.04НБЗ	Н-БЗ, в зоне Г Зл.3	13,5	0,5	
ПАЯ3.551.024-09	КТ-1-9.02НБЗ		23		
КЮЯЛ432264.083*	-	Хим. НЗ, Хим.Зл.0,1	13,5	0,5	
ПАЯ3.551.024-10	-	Хим.НЗ,Зл.1,5	13,5	0,5	
ПАЯ3.551.024-11	-	Хим.НЗ,Зл.5	13,5	0,5	
ПАЯ3.551.024-12	-	Хим.НЗ	13,5	0,5	
КЮЯЛ432264.027*	КТ-1-7.05НБЗ	Н-БЗ, в зоне Г, Зл.2,5	13,5	0,5	 <p>2 вывода изолированных, 1 вывод корпусной</p>
КЮЯЛ432264.027-01	КТ-1-7.06НБЗ				
КЮЯЛ432264.027-02	КТ-1-7.06НЗ	Хим.НЗ, Хим.Зл.0,1	13,5	0,5	
КЮЯЛ432264.027-04	-	Хим.НЗ, Хим.Зл.0,1	13,5	2,4	
КЮЯЛ432264.027-03	КТ-1-4.03Н	Хим.НЗ	23	0,5	 <p>2 вывода изолированных</p>
КЮЯЛ432264.027-06	-	Хим.НЗ	13,5	0,5	
КЮЯЛ432264.027-07	-	Хим.НЗ,Зл.3	23	0,5	

Чертежный номер ножки	Тип корпуса	Покрытие	L, мм	h, мм	Расположение выводов
КЮЯЛ432264.034	-	Хим. НЗ	13,5	1,5	 4 вывода изолированных
КЮЯЛ432264.034-01	-	Хим.НЗ, Хим.Зл.0,1	13,5	1,5	
КЮЯЛ432264.034-02	-	Хим.НЗ,Зл.3	14,5	0,5	
КЮЯЛ432264.034-03	-	Хим.НЗ	10	5	
КЮЯЛ432264.034-04	-	Хим.НЗ	13,5	13,5	

МАТЕРИАЛ: фланец – 29 НК, вывод – 29 НК, изолятор – стекло.

\* - вариант II

#### КТ-1 (ТО-18) (ножки)



4 вывода изолированных, 1 вывод корпусной.

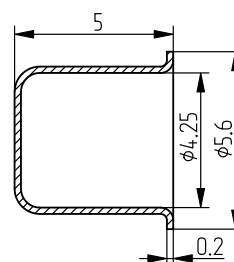
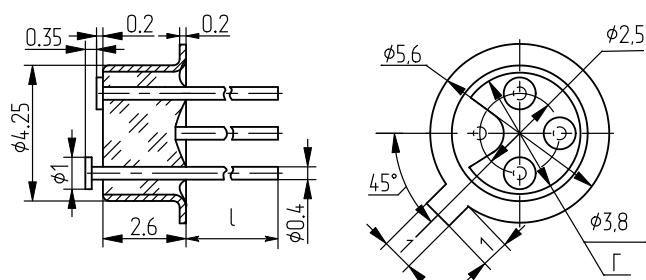
Чертежный номер ножки	Тип корпуса	Покрытие	h, мм	L, мм
ЖКЗ.551.004	КТ-1-19.01	НЗ или Хим.НЗ, Зл. 2,5	0,5	23
ЖКЗ.551.004-01	КТ-1-17.01			13,5
ЖКЗ.551.004-02	-	Хим.НЗ		23
ЖКЗ.551.004-03	-	Н-БЗ		23
ЖКЗ.551.004-04	-	Хим.НЗ		13,5
ЖКЗ.551.004-05*	-	Хим.НЗ, Зл.3	4,5	7
ЖКЗ.551.004-06	-	Хим.НЗ, Хим.Зл.0,1	0,5	13,3
ЖКЗ.551.004-07	-	Хим.НЗ	4	23

МАТЕРИАЛ: фланец – 29НК, вывод – 29НК, изолятор – стекло.

\* - 4 изолированных вывода

#### КТ-1 (ТО-18)

#### КТ-1 (ТО-18) (колпак)



3 вывода изолированных, 1 вывод корпусной

Чертежный номер ножки	Тип корпуса	l, мм	Покрытие
КЮЯЛ 432264.009	КТ-1-12.07 НБЗ	13,5	Н-БЗ в зоне Г – Зл.3
КЮЯЛ 432264.009-01	КТ-1-12.07	13,5	Хим.НЗ.Зл.3
КЮЯЛ432264.009-02	-	23	
КЮЯЛ432264.009-03*	-	13,5	Хим.НЗ,Зл.3
КЮЯЛ432264.009-04	-	13,5	Хим.НЗ,Зл.0,1
КЮЯЛ432264.009-05*	-	13,5	Хим.НЗ

МАТЕРИАЛ: фланец – 29НК, вывод – 29НК, изолятор – стекло

\* - нет подъема выводов над монтажной площадкой

Чертежный номер колпака	Покрытие	Материал
КЮЯЛ 754529.007	Н6 или Хим.Н6	Сталь
КЮЯЛ 754529.007-01	Хим.Н6	29НК
КЮЯЛ 754529.007-02	-	НП2
КЮЯЛ754529.007-03	Хим.Н6, Хим.Зл.0,1	Сталь