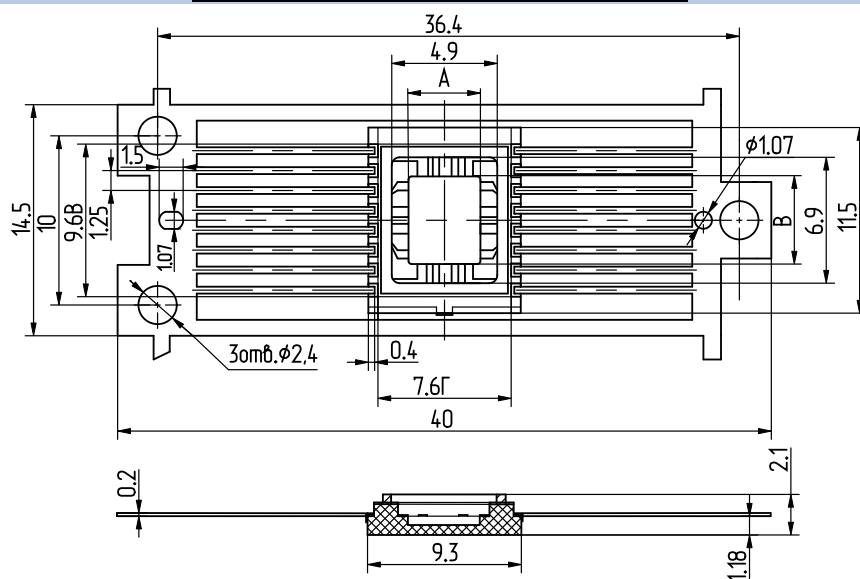


402.16-32, 402.16-33, 402.16-41(основание)



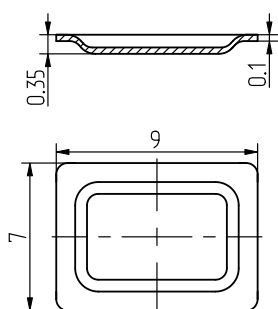
Чертежный номер основания	Тип корпуса	Покрытие	Наличие металлизации на монтажной площадке	Конструктивные особенности
КЮЯЛ431433.017	402.16-32.09	В зоне Г×В НЗ, Зл.4, остальные поверхности НЗ, Зл.1,5	+	Монтажная площадка соединена с ободком топологической перемычкой.
КЮЯЛ431433.017-04	402.16-32.09Н	Н2, Хим.НЗ		
КЮЯЛ431433.017-08	402.16-32.09НБ	Н-Б3		
КЮЯЛ431433.017-01	402.16-32.10	В зоне Г×В НЗ, Зл.4, остальные поверхности НЗ, Зл.1,5	+	Вывод №8 соединен с ободком и монтажной площадкой топологической перемычкой
КЮЯЛ431433.017-05	402.16-32.10Н	Н2, Хим.НЗ		
КЮЯЛ431433.017-09	402.16-32.10НБ	Н-Б3		
КЮЯЛ431433.017-02	402.16-33.07	В зоне Г×В НЗ, Зл.4, остальные поверхности НЗ, Зл.1,5	-	Вывод №8 соединен с ободком топологической перемычкой
КЮЯЛ431433.017-06	402.16-33.07Н	Н2, Хим.НЗ		
КЮЯЛ431433.017-10	402.16-33.07НБ	Н-Б3		
КЮЯЛ431433.017-03	402.16-33.08	В зоне Г×В НЗ, Зл.4, остальные поверхности НЗ, Зл.1,5	-	Электрической связи нет

Чертежный номер основания	Тип корпуса	Покрытие	Наличие металлизации на монтажной площадке	Конструктивные особенности
КЮЯЛ431433.017-07	402.16-33.08Н	Н2, Хим.Н3	-	Электрической связи нет
КЮЯЛ431433.017-11	402.16-33.08НБ	Н-Б3		
КЮЯЛ431433.020	402.16-41.01	В зоне Г×В Н3, Зл.4, остальные поверхности Н3, Зл.1,5	+	Вывод №8 соединен с ободком и монтажной площадкой топологической перемычкой
КЮЯЛ431433.020-02	402.16-41.01Н	Н2, Хим.Н3		
КЮЯЛ431433.020-04	402.16-41.01НБ	Н-Б3		
КЮЯЛ431433.020-01	402.16-41.02	В зоне Г×В Н3, Зл.4, остальные поверхности Н3, Зл.1,5	-	Вывод №8 соединен с ободком топологической перемычкой
КЮЯЛ431433.020-03	402.16-41.02Н	Н2, Хим.Н3		
КЮЯЛ431433.020-05	402.16-41.02НБ	Н-Б3		
КЮЯЛ431433.020-06		В зоне Г×В Н3, Хим.Зл.0,1, остальные поверхности Хим.Н3, Хим. Зл.0,1	+	Вывод №8 соединен с ободком и монтажной площадкой топологической перемычкой
КЮЯЛ431433.020-07		В зоне Г×В Н3, Хим.Зл.0,1, остальные поверхности Хим.Н3, Хим. Зл.0,1	-	Вывод №8 соединен с ободком топологической перемычкой

МАТЕРИАЛ: выводная рамка – 29НК, ободок – 29НК, изолятор – керамика ВК94-1.

Размер монтажной площадки А×Е для корпусов 402.16-32, 402.16-33 - 3,7×4,5 мм для корпуса 402.16-41 – 3,7×5,7 мм.

402.16-32, 402.16-33, 402.16-41(крышка КЮЯЛ 754529.019)



МАТЕРИАЛ: 29НК
ПОКРЫТИЕ: Хим.Н3-6